

# magnum.premium 1174



## Code Modèle F5613

date d'émission 16-06-20 révision 00  
mise à jour du 29-03-21 (annule la précédente)

**Designer:** centro studi interno

**Structure:** sapin, panneaux multiplis et aggloméré, enrobage polyuréthane expansé. Dossier reposant sur un mécanisme métallique\*.

**Suspensions:** sangles élastiques

**Rembourrage Assise:** polyuréthane expansé écologique recouvert d'une housse 100% polyester

**Rembourrage Dossier:** polyuréthane expansé écologique recouvert d'une housse 100% polyester

**Rembourrage Accoudoir:** polyuréthane expansé écologique recouvert d'une housse 100% polyester

**Parties déhoussables:** non déhoussable

**Coutures:** le revêtement en cuir est réalisable avec un fil contrasté dans les variantes de couleurs disponibles. Le cuir prévoit des découpages différents par rapport au revêtement en microfibre (ou tissu).

**Mécanismes:** \*modèle équipé d'un mécanisme métallique actionnable électriquement au moyen d'un bouton "touch pad" (TP) situé sur la partie supérieure du panneau latéral, qui permet d'avancer et/ou reculer le dossier offrant une utilisation diversifiée de l'assise. Avec le dossier positionné vers l'arrière, la profondeur d'assise augmente de 26 cm, tandis que la profondeur totale du modèle augmente de 2 cm (pour arriver à 114 cm).

**Piètement standard:** le modèle est relevé du sol de 15 cm. Pied PM2169 et insert compris PM2168 en métal brillant. Il est également possible de choisir parmi les finitions standard présentes dans la liasse d'échantillons appropriée. L'échantillonnage comprend également des finitions «spéciales» disponibles moyennant un supplément de prix et après vérification de la faisabilité de la production. Certaines versions peuvent être équipées de pieds cachés qui ont une fonction structurelle.

Avec réserve d'apporter pour des besoins de fabrication, des modifications sans aucun préavis des matériaux, des revêtements et des dimensions du produit présenté dans la fiche technique. Les dimensions et le volume mentionnés ont une valeur purement indicative étant soumises aux tolérances dans les processus de fabrication.

## Densité assises et dossiers

Marchés	Assise	Dossier
I	35 Moyenne	27
D - NL - CH		
USA - California		
GB	37 ignifuge	27 ignifuge
Autres marchés	35 Moyenne	27

Note: Si dans le tableau il n'y a aucune indication, voir tableau 'Autres marchés'.

## Revêtements

	conseillé	non conseillé	non possible
cuirs épais	✓		
cuirs fins élastiques	✓		
cuirs naturels	✓		
tissu*	✓		
microfibre*	✓		
cuir + croûte			✓
De Luxe			✓
double coloris			✓
multi-catégorie			✓
double revêtement			✓

Note: pour les modèles non déhoussables certains tissus unis sont disponibles.

\* revêtements en tissu et microfibre non disponible pour le marché U.K.

## Multirevêtement/ Pièces /Vers. Optionnelles



## Piètement



PM2169

PM2168

## Pouf

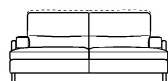
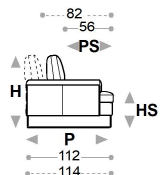


↑ plier le long de la ligne en tirets ↑

# magnum. premium 1174



L Largeur - H Hauteur - P Profondeur - HS Hauteur d'assise - PS Profondeur d'assise  
Les dimensions se réfèrent à l'encombrement maximal de la version avec mécanisme fermé si prévu.



dimensions

L 202  
H92 P112 HS47 PS56

L 222  
H92 P112 HS47 PS56

code version

240

300

Description

canape 2 places  
et demi

canape 3 places.

↓ plier le long de la ligne en tirets ↓

